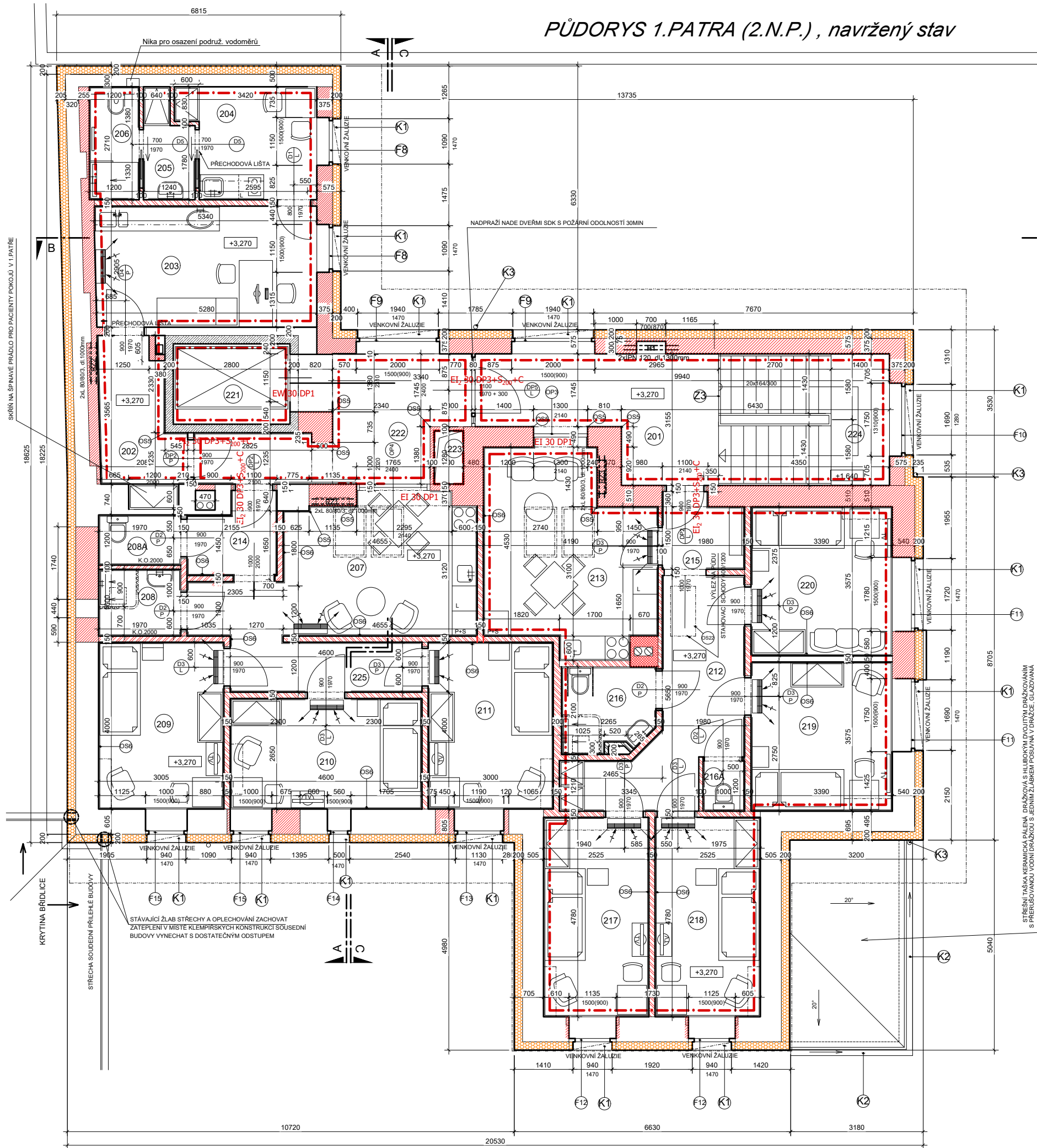


PŮDORYS 1.PATRA (2.N.P.) , navržený stav



LEGENDA MÍSTNOSTÍ 2.N.P.						
OZN	ÚČEL MÍSTNOSTI	PLOCHA	SVĚTLÁ VÝŠKA	PODLAHA	STĚNY	STROP
201	CHODBA	13,40	2600/2760	KER.DLAŽBA	OMITKA	SDK REI 30DP1
202	CHODBA	6,30	2600/2760	KER.DLAŽBA	OMITKA	SDK REI 30DP1
203	SESTERNA	15,40	2600/2720	VINYL	OMITKA	SDK REI 30DP1
204	DENNÍ MÍSTNOST PERSONÁLU	8,10	2600/2720	VINYL	OMITKA	SDK REI 30DP1
205	PŘEDSÍŇ	2,80	2400/2600/2720	KER.DLAŽBA	OMITKA	SDK REI 30DP1
206	SPRCHA + WC PERS.	3,25	2400/2600/2720	KER.DLAŽBA	OMITKA	SDK REI 30DP1
207	OBYTNÁ KUCHYNĚ	18,06	2600/2660	VINYL	OMITKA	SDK REI 30DP1
208	KOUPELNA	3,10	2400/2600/2660	KER.DLAŽBA	OMITKA	SDK REI 30DP1
208A	WC	2,40	2400/2600/2660	KER.DLAŽBA	OMITKA	SDK REI 30DP1
209	POKOJ 1L	12,00	2600/2660	VINYL	OMITKA	SDK REI 30DP1
210	POKOJ 1L	12,20	2600/2660	VINYL	OMITKA	SDK REI 30DP1
211	POKOJ 1L	12,00	2600/2660	VINYL	OMITKA	SDK REI 30DP1
212	CHODBA	12,90	2600/2660	VINYL	OMITKA	SDK REI 30DP1
213	OBYTNÁ KUCHYNĚ	18,05	2600/2660	VINYL	OMITKA	SDK REI 30DP1
214	PŘEDSÍŇ	3,90	2400/2600/2660	KER.DLAŽBA	OMITKA	SDK REI 30DP1
215	PŘEDSÍŇ	3,24	2400/2600/2660	KER.DLAŽBA	OMITKA	SDK REI 30DP1
216	KOUPELNA + WC ZTP	4,70	2400/2600/2660	KER.DLAŽBA	OMITKA	SDK REI 30DP1
216A	WC	1,20	2400/2600/2660	KER.DLAŽBA	OMITKA	SDK REI 30DP1
217	POKOJ 1L	12,10	2600/2660	VINYL	OMITKA	SDK REI 30DP1
218	POKOJ 1L	12,10	2600/2660	VINYL	OMITKA	SDK REI 30DP1
219	POKOJ 1L	12,10	2600/2660	VINYL	OMITKA	SDK REI 30DP1
220	POKOJ 1L	12,10	2600/2660	VINYL	OMITKA	SDK REI 30DP1
221	VÝTAH	5,40	5920		OMITKA	SDK REI 30DP1
222	CHODBA	13,10	2600/2760	KER.DLAŽBA	OMITKA	SDK REI 30DP1
223	ŠACHTA VZT	0,90	5920		OMITKA	SDK REI 30DP1
224	MEZIPODESTA	4,70	4280	KER.DLAŽBA	OMITKA	SDK REI 30DP1
225	CHODBA	5,70	2600/2660	VINYL	OMITKA	SDK REI 30DP1
POZNÁMKA		SOKL Z K.O. v = 100mm				
		SOKL Z K.O. v = 100mm				
		K.O. ZA KUCH.LINKOU SOKLOVÁ LIŠTA v = 40mm				
		K.O. ZA KUCH.LINKOU SOKLOVÁ LIŠTA v = 40mm				
		K.O. DO VÝŠKY ŽÁRUBNĚ				
		K.O. DO VÝŠKY ŽÁRUBNĚ				
		K.O. ZA KUCH.LINKOU SOKLOVÁ LIŠTA v = 40mm				
		K.O. DO VÝŠKY ŽÁRUBNĚ				
		SOKLOVÁ LIŠTA v = 40mm				
		SOKLOVÁ LIŠTA v = 40mm				
		SOKLOVÁ LIŠTA v = 40mm				
		K.O. ZA KUCH.LINKOU SOKL Z PVC v = 100				
		SOKL Z K.O. v = 100mm				
		K.O. DO VÝŠKY ŽÁRUBNĚ				
		K.O. DO VÝŠKY ŽÁRUBNĚ				
		SOKLOVÁ LIŠTA v = 40mm				
		SOKLOVÁ LIŠTA v = 40mm				
		SOKLOVÁ LIŠTA v = 40mm				
		SOKL Z K.O. v = 100mm				
		SOKL Z K.O. v = 100mm				
		SOKLOVÁ LIŠTA v = 40mm				

LEGENDA HMOT:

- ...STÁVAJÍCÍ KONSTRUKCE
- ...NOVÉ ZDIVO Z TVÁRNIC YTONG
- ...NOVÉ PŘÍČKY SDK
- ...NOVÉ ŽELEZOBETONOVÉ KONSTRUKCE
- ...ZATEPLENÍ Z MINERÁLNÍ VATY
- ...NOVÉ ZDIVO Z PLNÝCH CIHEL
- ...HRANICE POŽÁRNÍCH ÚSEKŮ

POZNÁMKY:

- PŘECHODOVÁ LIŠTA UMÍSTĚNA VŽDY V MÍSTĚ KŘÍDLA DVEŘÍ
- V MÍSTĚCH BOURÁNÍ OKEN A DVEŘÍ VŽDY OPRAVIT - DOZDÍT STÁVAJÍCÍ OSTĚNÍ
- RZ ROZDĚLOVAČ PODLAHOVÉHO TOPENÍ 800/200/V=800mm, MÍSTNOST 202, 207, 213
- VNITŘNÍ JEDNOTKA CHLAZENÍ, OSADIT NA STĚNU v 2.NP celkem 10 kusů
- ŽEL. BET. SCHODIŠTĚ - PODROBNOSTI VIZ. KONSTRUKČNÍ ČÁST

Vypracoval:		Zodp. projektant:	HIP:	M - PROject CZ s.r.o Zelený Pruh 52 140 00 - PRAHA 4	
Jiří Koflák		Ing. Lenka Žabková	Ing. Lenka Žabková		
Investor: ESET-HELP, z.s., Úvalská 3411/47, Strašnice, 100 00 Praha IČ: 62937260					
Akce: Domov se zvláštním režimem ESET				Datum:	5/2024
				Měřítko:	1:100
				Zak.číslo:	36/24
Místo: náměstí Smlíckých 42/12, parc.č. 74/1, k.ú. Uhřetíněves				Změna:	
Část: D1.1. Architektoncko stavební řešení				Stupeň:	DPS
Obsah: Půdorys 2.np - 1.patru - navržený stav				č. paré:	Číslo výkresu: D1.1.16